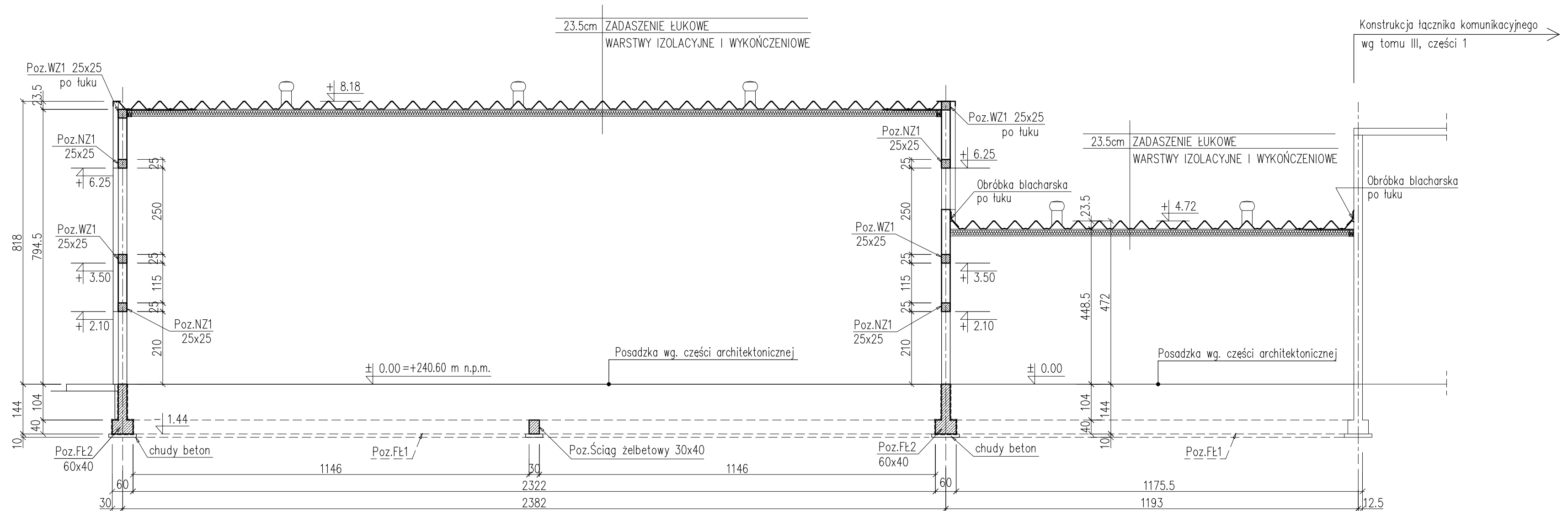


PRZEKRÓJ C-C

skala 1:100



Legenda:

Fł- ława fundamentowa
WZ- wieniec żelbetowy
NZ- nadproże żelbetowe

UWAGI:

- Należy zapewnić min. poziom posadowienia fundamentów na głębokości min. 1.0m poniżej poziomu terenu.
- Teren wokół hali i zaplecza należy ukształtować poniżej wierzchu fundamentów.

ZADASZENIE STAL S320GD+AZ185
BETON C20/25
STAL A-IIIIN, A-0

faza: P.BUDOWLANY		obiekt: BUDOWA SPORTOWEJ HALI ŁUKOWEJ PRZY PUBLICZNYM GIMNAZJUM NR 29 I SZKOLE PODSTAWOWEJ NR 12 W ŁODZI – BUDŻET OBYWATELSKI	
branża: KONSTRUKCJA		CZEŚĆ 2 – HALA SPORTOWA Z ZAPLECZEM SOCJALNYM	
data: 04.2016		adres inwestycji: 92-306 Łódź, ul. Jurczyńskiego 1/3, działka nr 203/11, 203/8	
nr rys.: 05/K		inwestor: Miasto Łódź (Łódź, ul. Piotrkowska 104)	
skala: 1:100		tytuł rysunku: PRZEKRÓJ C-C	
projektant: mgr inż. Zbigniew Gębczyński	opracował: mgr inż. Magdalena Szary	sprawdzający: mgr inż. Ryszard Bodzek	
nr ewid. upr.: SLK/0250/P00K/03 nr ewid. S01IB: SLK/BO/1500/03 uprawnienia konstrukcyjno-budowlane		nr ewid. upr.: SLK/3976/PWOK/11 nr ewid. S01IB: SLK/BO/7591/12 uprawnienia konstrukcyjno-budowlane	