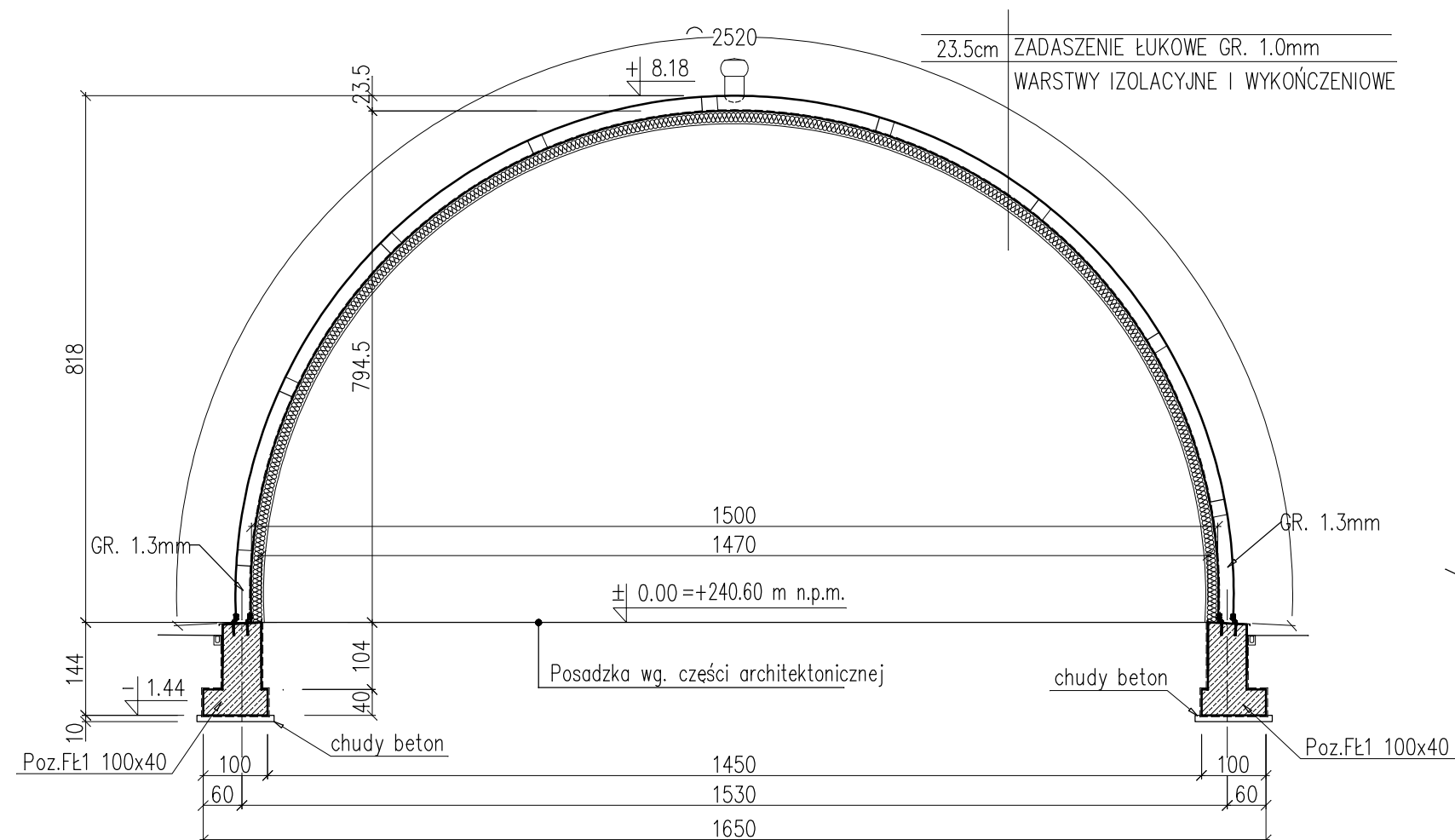


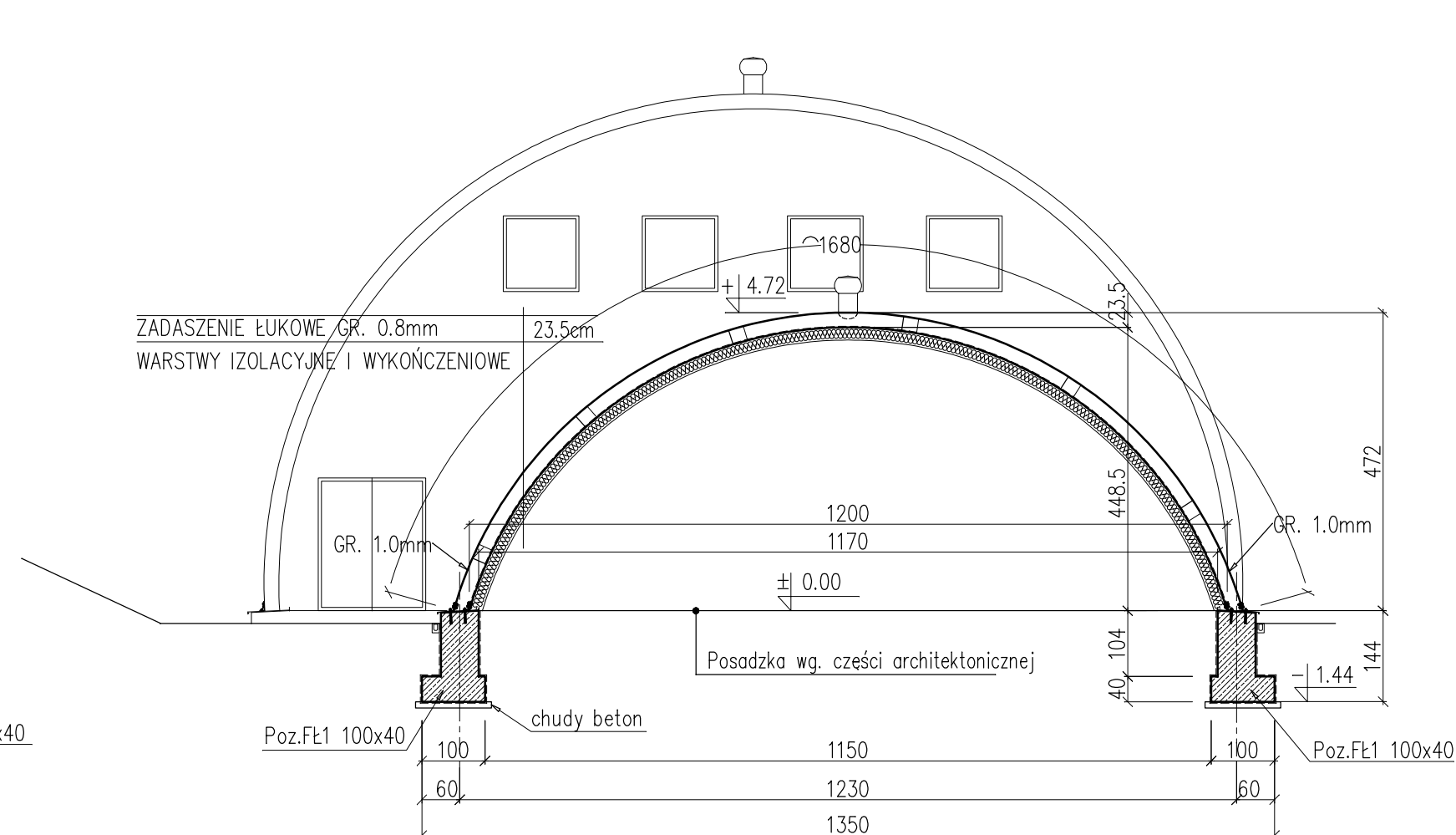
PRZEKRÓJ A-A

skala 1:100



PRZEKRÓJ B-B

skala 1:100



Legenda:

FŁ- tawa fundamentowa

UWAGI:

1. Wierzch fundamentów pod oparcie zadaszenia ukształtować ze spadkiem 5% na zewnątrz hali.
2. Należy zapewnić min. poziom posadowienia fundamentów na głębokości min. 1.0m poniżej poziomu terenu.
3. Teren wokół hali i zaplecza należy ukształtować poniżej wierzchu fundamentów.

ZADASZENIE STAL S320GD+AZ185
 BETON C20/25
 STAL A-IIIIN, A-0

obiekt:	BUDOWA SPORTOWEJ HALI ŁUKOWEJ PRZY PUBLICZNYM GIMNAZJUM NR 29 I SZKOLE PODSTAWOWEJ NR 12 W ŁODZI – BUDŻET OBYWATELSKI	
faza:	P.BUDOWLANY	CZEŚĆ 2 – HALA SPORTOWA Z ZAPLECZEM SOCJALNYM
branża:	KONSTRUKCJA	adres inwestycji: 92-306 Łódź, ul. Jurczyńskiego 1/3, działka nr 203/11, 203/8
data:	04.2016	inwestor: Miasto Łódź (Łódź, ul. Piotrkowska 104)
nr rys.:	04/K	tytuł rysunku: PRZEKRÓJ A-A, B-B
skala:	1:100	
projektant:	mgr inż. Zbigniew Gębczyński	opracował: mgr inż. Magdalena Szary
		sprawdzający: mgr inż. Ryszard Bodzek
nr ewid. upr.:	SLK/0250/P00K/03	nr ewid. upr.: SLK/3976/PW0K/11
nr ewid. S01IB:	SLK/BO/1500/03	nr ewid. S01IB: SLK/BO/7591/12
uprawnienia konstrukcyjno-budowlane		uprawnienia konstrukcyjno-budowlane